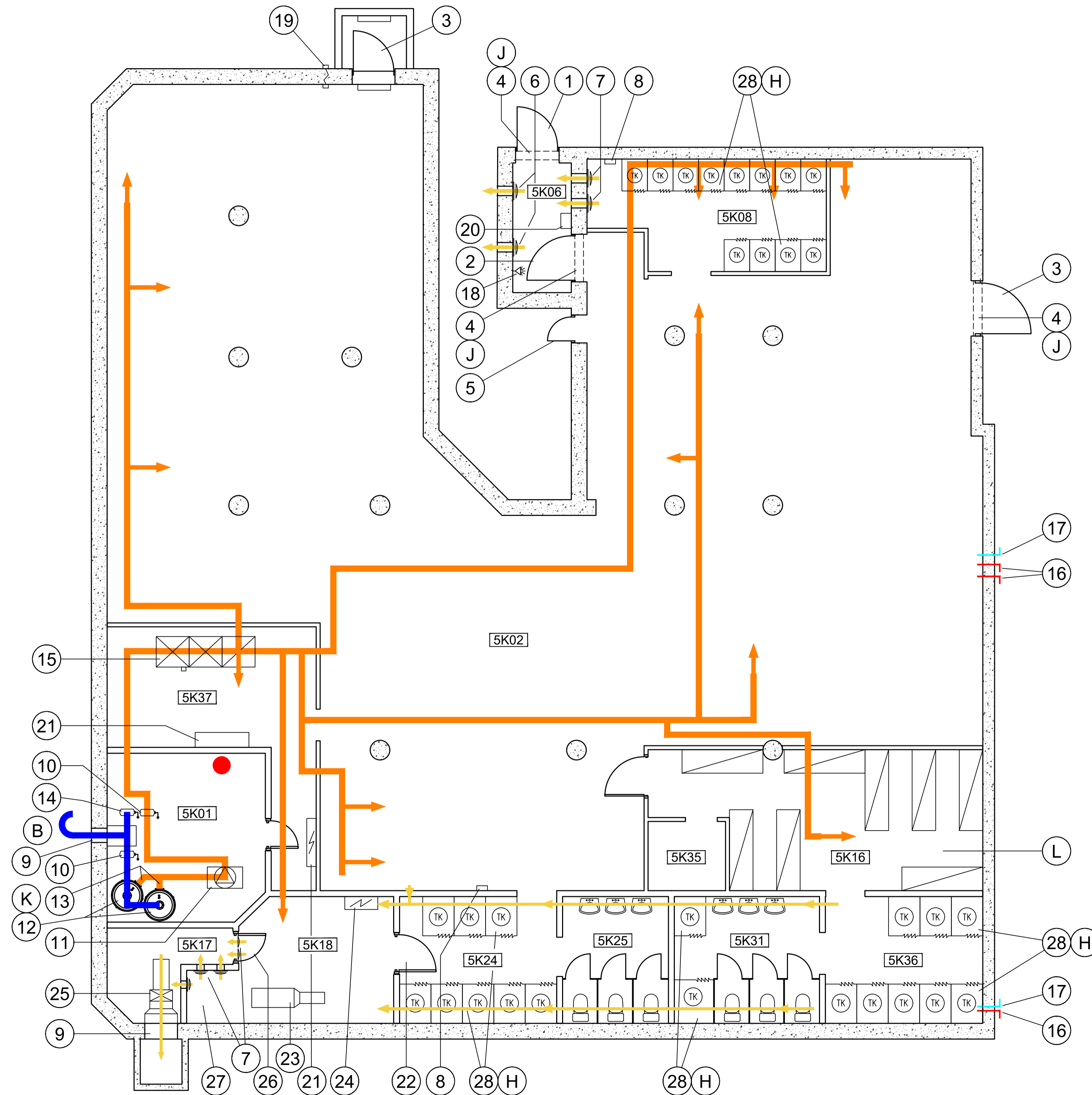


DRIFTSINSTRUKS FOR TILFLUKTSROM

FOR 577 PERSONER

G/Br. nr.: /

| | | | |
|-----------|-----|--------------------------------|-----------|
| BRANN | 110 | VIKTIG MELDING / LYTT PÅ RADIO | ≡ ≡ ≡ |
| POLITI | 112 | FLYALARM | - - - - - |
| AMBULANSE | 113 | FAREN OVER | _____ |



UTSTYRSLISTE I.H.T. KRAV

- Total mengde vann 2885L hvorav
- 100L på bærbare beholdere
- 30 stk. Tørrklosetter m/poser
- 30 stk. Monterbare Toalettavlukker m/forheng
- 19 stk. Vaskevannsfat
- 12 stk. Sanitetsskrin
- 1 stk. Utbryterverktøy
- 2 stk. Termometer
- 6 stk. Stavlykter
- 2 stk. Brannslukker å 6 kg
- 24 stk. Sykesengplasser (8 stk. 3-delte Sykesenger)

ROMINDELING

- 5K06 Sluse
- 5K02 Oppholdsrom (Info Pkt. M)
- 5K08 Tørrklosett
- 5K24 Tørrklosett Herrer
- 5K25 Toalettrom Herrer
- 5K31 Toalettrom og Tørrklosett Damer
- 5K36 Tørrklosett Damer
- 5K16 Sykerom, 24 plasser
- 5K35 Oppholdsrom
- 5K01 Krigsventilasjonsrom
- 5K37 Ventilasjonsrom/Oppholdsrom
- 5K17 Avtrekksvifte rom
- 5K18 Nødstrømsaggregat rom

TILFLUKTSROMMET SKAL KUNNE KLARGJØRES PÅ 72 TIMER

KLARGJØRINGSINSTRUKS

- En administrator eller to bør velges for organisering og delegering.
- Påse at luftinntaksrør(ene) fra utsiden er fri for elementer som kan hindre luftstrømmen. * I rom der det er nødstrømsaggregat, påse at eksosavkastet fra utsiden er fri for elementer som kan hindre luftstrømmen.
- Tilfluktsrommet skal tømmes for uegnede fredsting som lagret inventar, møbler, lagerreoler/hyller og alt øvrig som ikke har med beredskapsmessig drift å gjøre.
- Tilfluktsrommet skal tilbakeføres til opprinnelig stand iht. skisse på driftsinstruks. Dvs. betong konstruksjonen skal blottlegges. Ettermonterte fredsinstallasjoner som gulv, vegger, dører, himling og akustikkplater ol. skal rives og fjernes.
- Tilfluktsromsdører må gjøres tilgjengelige for lukking.
- Funksjonstest elementene i betjeningsinstruksen.
- Kontroller og sjekk løststyr iht. utstyrsliste på driftsinstruks. Kompletter om nødvendig. Fyll drikkevannstanker. Vannrensetabletter ligger i sanitetsskrin for tilfluktsrom. Anskaff nødproviant, tilstrekkelig for minst 7 døgn opphold anbefales. Anskaff batterier til lommelyktene og batterikasse om rommet er utstyrt med dette (se egen instruks for batterikasse). Anskaff benker som vaskeplass for vaskevannsfat.
- Påse at opphengs kroker for tørrklosettavlukker er montert og monter tørrklosettavlukker iht. instruks og skisse. Utplasser tørrklosetter.
- Når rommet er lukket og tett iht. betjeningsinstruksen under beredskap skal overtrykket i rommet reguleres til mellom 10-30mm VS (grønt felt) ved hjelp av reguleringsventil(e) når krigsventilasjonen er i drift.
- Monter 3 stk. terskler (4) for ytre slusedør (1), indre Slusedør (2) og stor Nødutgangsdør. Terskler er i fredsstand montert og lagret på respektive dørblander. Egnert verktøy må brukes. Påse at gummipakning på terskel er hel og fin. Denne skal vende ned mot gulv ved montering.
- Frakoble 2 stk. motstandsstykker (klar flexi slange med flens i hver ende), som benyttes i fredsstand for å sammenkoble inntaksrør for luft og uttaksrør for luft før og etter CBRN filtre (12). Egnert verktøy må benyttes. Trill så 2 stk. CBRN filtre (12) på plass og følg instruks for tilkobling.
- Monter og utplasser 8 stk. 3-delte sykesenger iht. tegning på Driftsinstruks, Sykerom 5K16.
- Til info: Følgende eksisterende romnumre i fredsstand, 5K02, 5K03, 5K05, 5K09, 5K10, 5K11, 5K12, 5K14, 5K15 og 5K41 er slått sammen til ett felles rom, 5K02, ved beredskap.

BETJENINGSINSTRUKS

- Betjeningsalternativer:
- Normalventilasjon:** Under beredskap når luften er fri for krigsgasser, røyk, radioaktive partikler og lignende.
 - Filterventilasjon:** Under beredskap når luften er forurenset med krigsgasser, radioaktive partikler og lignende.
 - Fredsventilasjon:** Ingen beredskap, normal bruk under fredsstand.
- (Betjeningsalternativer iverksettes etter kommunikasjon med myndighetene.)

NB! CBRN filtrene fjerner ikke kullos.
Ved mistanke om kullos i uteluften skal all ventilasjon stoppes.

| Sjekk nr. | Utstyr merket. | Normal vent. v/beredskap | Filter vent. v/beredskap | Freds vent. v/fredsbruk | Egen instruks |
|-----------|-------------------------------------|--------------------------|--------------------------|-------------------------|---------------|
| 1 | Ytre slusedør/Inngang | Stengt | Stengt | Åpen/Stengt | - |
| 2 | Indre slusedør | Stengt | Stengt | Åpen/Stengt | - |
| 3 | Nødutgang/Nødtug. luke, 2 stk. | Stengt | Stengt | Åpen/Stengt | - |
| 4 | Monterbar terskel, 3 stk. | Montert | Montert | Lagret | Ja |
| 5 | Service Luke | Stengt | Stengt | Åpen/Stengt | - |
| 6 | Overtrykksventil/spjeld, 2 stk. | Åpner aut. | Åpner aut. | Åpner aut. | - |
| 7 | Regulerbar overtr.ventil, 12 stk. | Innregulert | Innregulert | Innregulert | - |
| 8 | Overtrykksmåler, 2 stk. | 10-30 mm VS | 10-30 mm VS | 0 mm VS | Ja |
| 9 | Sjokkventil, 2 stk. | - | - | - | - |
| 10 | Hurtigl.ventil, filtervent., 2 stk. | Stengt | Åpen | Stengt | Ja |
| 11 | Filter ventilasjons vifte | Av | På | Av | - |
| 12 | CBRN filter 600m³, 2 stk. | Tilkoblet | Tilkoblet | Frakoblet | Ja |
| 13 | Luftmengdemåler, 2 stk. | - | 600m³ | - | - |
| 14 | Hurtigl.ventil, normal og freds. | Åpen | Stengt | Åpen | Ja |
| 15 | Normal og Freds vent. vifte | På | På | På | Ja |
| 16 | Stoppekran varmt vann, 3 stk. | Stengt | Stengt | Åpen | - |
| 17 | Stoppekran kaldt vann, 2 stk. | Stenges v/brudd | Stenges v/brudd | Åpen | - |
| 18 | Nøddusj | Tilkoblet | Tilkoblet | - | - |
| 19 | Nødsamband | - | - | - | - |
| 20 | Slusedørsignal Sentral | På | På | Av/testes | Ja |
| 21 | EL skap, 2 stk. | - | - | - | Ja |
| 22 | Dør til Nødstrømsaggregat rom | Åpen/Stengt v. behov | Åpen/Stengt v. behov | Åpen/Stengt | - |
| 23 | Nødstrømsaggregat | På v/brudd | På v/brudd | Testkjøres | Ja |
| 24 | Styreskap for Nødstrømsaggregat | Betjenes | Betjenes | Av/Test | Ja |
| 25 | Avtrekksvifte | På | På | På | Ja |
| 26 | Dør til avtrekksvifte rom | Stengt | Stengt | Åpen/Stengt | - |
| 27 | Løststyr iht. utstyrsliste | Komplett | Komplett | Komplett | - |
| 28 | Tørrklosett m/avlukker, 30 stk. | Montert | Montert | - | Ja |

REN/RENSSET LUFT FORURENSSET LUFT AVTREKKS LUFT DU STÅR HER

Filter til krigsventilasjon har en levetid på maks. 25 år.
 Driftsinstruksen er utarbeidet med bakgrunn i Forskrift av 1995 og tilhørende.

Tegningsnr. : 1663
 Dato : 04.12.2025

MILJØTEKNIKK AS
 tlf.: +47 917 05 880 - www.tilfluktsrom.no

Filnavn: 1663 - Kjerbo, Blokk 5 - Kjerboveien 33, 1337 Sandvika - 171125.dwg